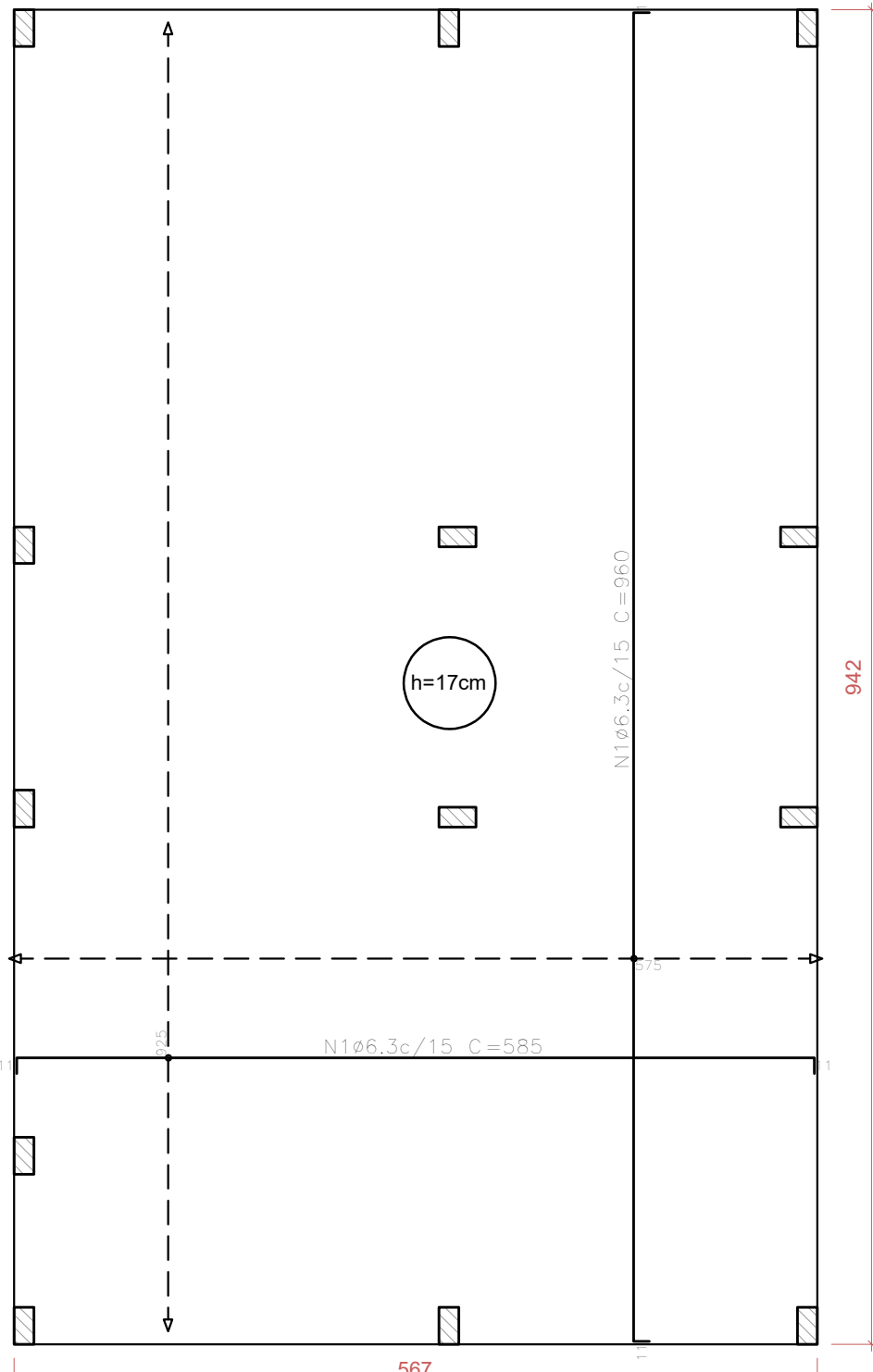


Elemento	Pos.	Diam.	Obj.	Ret.	Obj.	Comp.	Tota	CA-50	CA-60
Armadura longitudinal inferior	1	ø6,3	62	11	563	11	585	3627,0	88,8
							Total:	88,8	
							ø6,3:	88,8	0,0
							Total:	88,8	0,0

Resumo Aço	Comp. tot	Peso
Térreo	(m)	(kg)
Armadura longitudinal inferior		
CA-50	ø6,3	362,7
		89

Elemento	Pos.	Diam.	Obj.	Ret.	Obj.	Comp.	Tota	CA-50	CA-60
Armadura transversal inferior	1	ø6,3	39	11	938	11	960	3744,0	91,7
							Total:	91,7	
							ø6,3:	91,7	0,0
							Total:	91,7	0,0

Resumo Aço	Comp. tot	Peso
Térreo	(m)	(kg)
Armadura transversal inferior		
CA-50	ø6,3	374,4
		92



Elemento	Pos.	Diam.	Obj.	Ret.	Obj.	Comp.	Tota	CA-50	CA-60
Armadura longitudinal superior	1	ø6,3	62	11	563	11	585	3627,0	88,8
							Total:	88,8	
							ø6,3:	88,8	0,0
							Total:	88,8	0,0

Resumo Aço	Comp. tot	Peso
Térreo	(m)	(kg)
Armadura longitudinal superior		
CA-50	ø6,3	362,7
		89

Elemento	Pos.	Diam.	Obj.	Ret.	Obj.	Comp.	Tota	CA-50	CA-60
Armadura transversal superior	1	ø6,3	39	11	938	11	960	3744,0	91,7
							Total:	91,7	
							ø6,3:	91,7	0,0
							Total:	91,7	0,0

Resumo Aço	Comp. tot	Peso
Térreo	(m)	(kg)
Armadura transversal superior		
CA-50	ø6,3	374,4
		92

Elemento	Pos.	Diam.	Obj.	Ret.	Obj.	Comp.	Tota	CA-50	CA-60
Armadura transversal superior	1	ø6,3	39	11	938	11	960	3744,0	91,7
							Total:	91,7	
							ø6,3:	91,7	0,0
							Total:	91,7	0,0

Características dos materiais	fck	Ecs	Abatimento
(MPa)	(MPa)	(cm)	(cm)
20	21287	10+2	

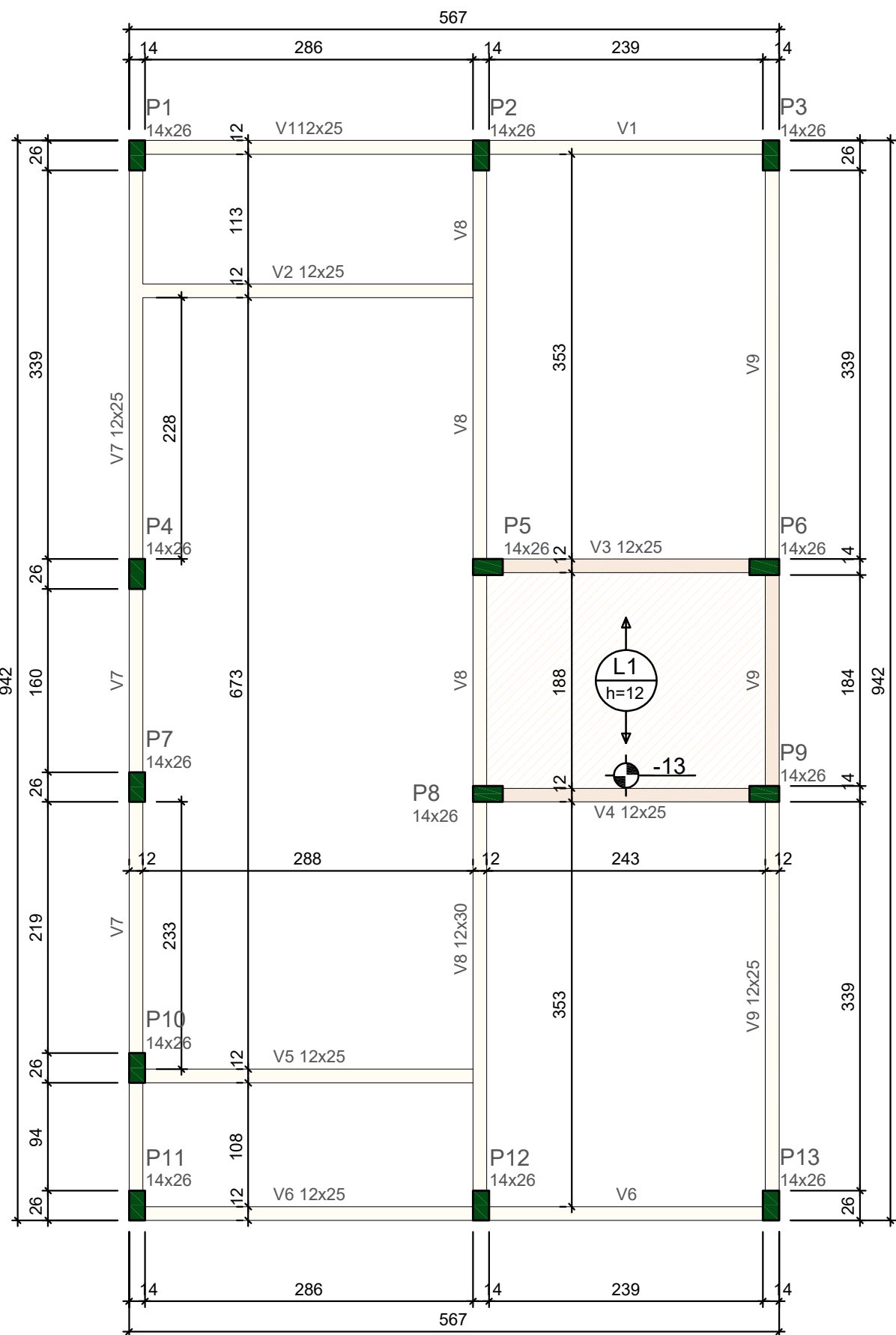
Dimensão máxima do agregado = 19 mm

RADIER ARMADURA LONGITUDINAL E TRANSVERSAL INFERIOR

ESC. 1:100

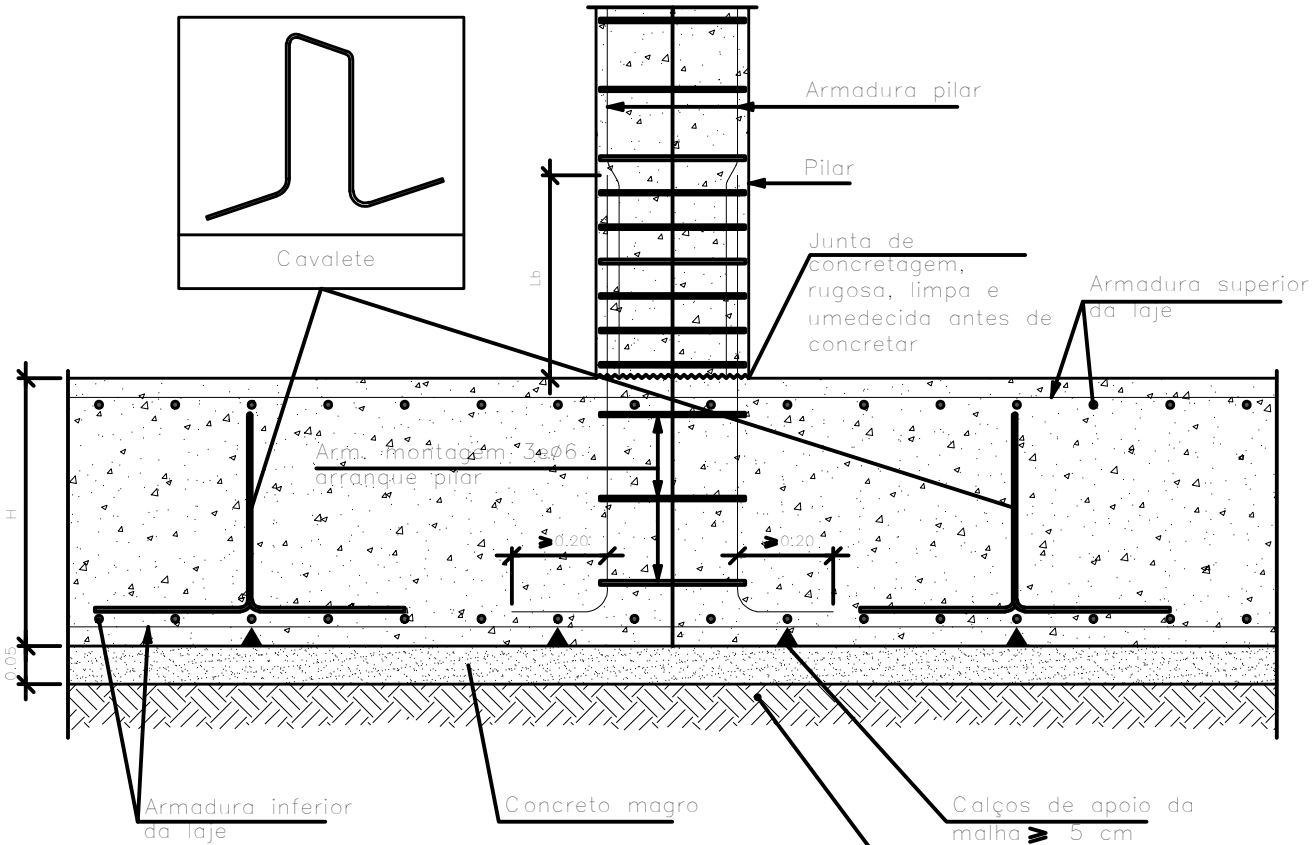
RADIER ARMADURA LONGITUDINAL E TRANSVERSAL SUPERIOR

ESC. 1:100



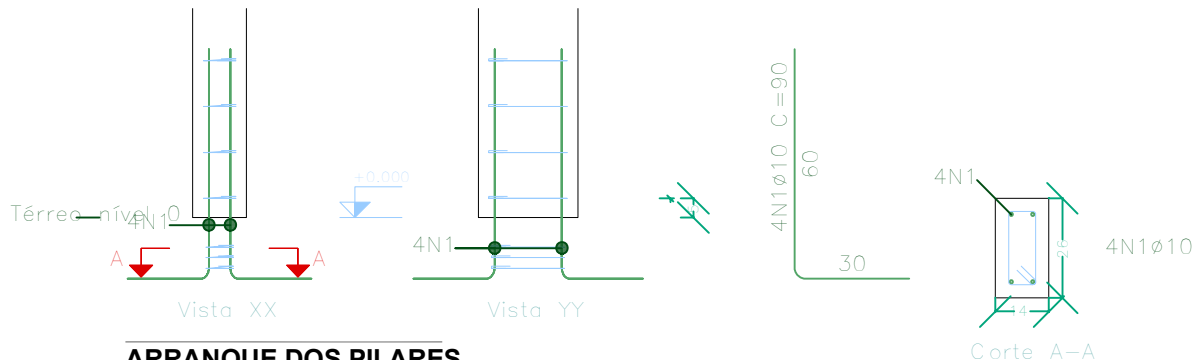
FORMA DO PAV. NÍVEL 1

ESC. 1:100



DETALHE ENCONTRO PILAR COM RADIER

ESC. 1:100

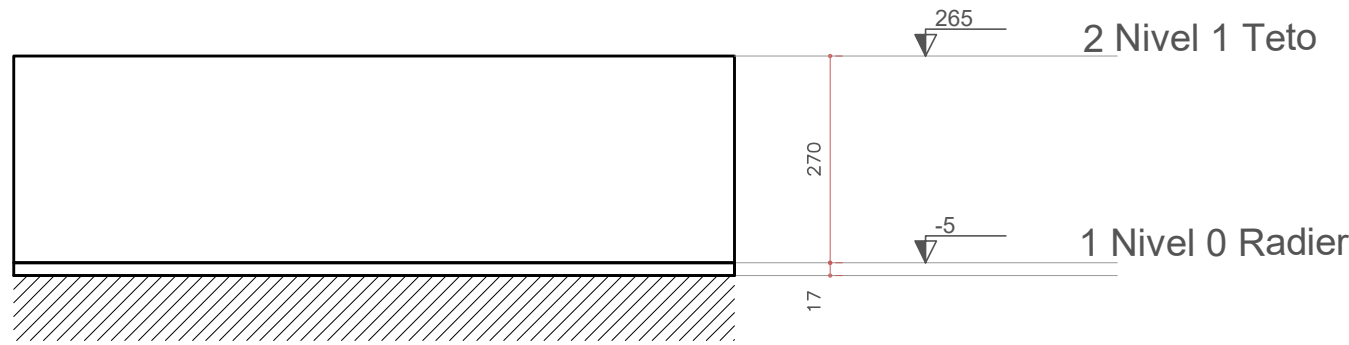


ARRANQUE DOS PILARES

ESC. 1:100

Elemento	Pos.	Diam.	Q.	Esquema	Comp.	Tota	CA-50	CA-60
P1=P2=P3=P4=P5	1	ø10	4		90	360	2,2	
P10=P11=P12=P13	2	ø5	3		63	189		0,3
					Total:	2,2	0,3	
					(x1,3)	28,6	3,9	
					ø5:	0,0	3,9	
					ø10:	28,6	0,0	
					Total:	28,6	3,9	

Pos.	Diam.	Q.	Comp.	Tota	x 1,3
1	ø10	4	90	360	4680
2	ø5	3	63	189	2457



CORTE Y-Y

ESC. 1:100

Nome	Tipo	Altura	Elevação	Nível	Sobrecarga
L1	Pré-moldada	12	-13	252	582

Características dos materiais	fck	Ecs	Abatimento
(MPa)	(MPa)	(cm)	(cm)
20	21287	10,00	

Dimensão máxima do agregado = 19 mm

Nome	Seção	Elevação	Nível
V1	12x25	0	265
V2	12x25	0	265
V3	12x25	0	265
V4	12x25	0	265
V5	12x25	0	265
V6	12x25	0	265
V7	12x25	0	265
V8	12x30	0	265
V9	12x25	0	265

Nome	Seção	X	Y	Posição	Carga Máx.
P1	14x26	1,00	923,00	A-1	3,69
P2	14x26	301,00	923,00	A-2	5,41
P3	14x26	554,00	923,00	A-3	2,61
P4	14x26	1,00	558,00	B-1	3,21
P5	14x26	307,00	554,00	B-2	5,61
P6	14x26	548,00	554,00	B-3	5,00
P7	14x26	1,00	372,00	C-1	1,77
P8	14x26	307,00	366,00	C-2	5,51
P9	14x26	548,00	366,00	C-3	5,01
P10	14x26	1,00	127,00	D-1	3,12
P11	14x26	1,00	7,00	E-1	1,87
P12	14x26	301,00	7,00	E-2	5,36
P13	14x26	554,00	7,00	E-3	2,65

Legenda das vigas e paredes

Viga
Viga / Laje chata ou invertida

Legenda dos pilares

Pilar que morre
Pilar que nasce

GOVERNO FEDERAL

Minha Casa Minha Vida

NOVO PAC

CAIXA

UNIAO E RECONSTRUCAO

DATA: Ago/2025

CONVENIENTE: PREFEITURA MUNICIPAL DE PRIMAVERA DE RONDÔNIA

CONCEDENTE: CAIXA

TIPO: EST

MODIFICAÇÕES:

FOLHA: 01/02

CONVENIENTE: PREFEITURA MUNICIPAL DE PRIMAVERA DE RONDÔNIA

OBRAS: 25 UNIDADES HABITACIONAIS

CONTEUDO: PROJETO DE SISTEMAS ESTRUTURAIS

LOCAL: QUADRA 41 - PRIMAVERA DE RONDÔNIA

ÁREAS: Área total (cobertura e calçada): 70,00m²

Área útil: 47,50 m²

ASSINATURA:

* DIMENSÕES DO DESENHO EM METRO

** ESCALA INDICADA EM PLANTAS

EST-HABITACAO